



INFORMAZIONI CHIAVE PER GLI INVESTITORI KEY INVESTOR INFORMATION DOCUMENT (KIID)

Il presente documento contiene le informazioni chiave di cui tutti gli investitori devono disporre in relazione a questo Fondo. Non si tratta di un documento promozionale. Le informazioni contenute nel presente documento, richieste dalla legge, hanno lo scopo di aiutarvi a capire la natura di questo Fondo ed i rischi ad esso connessi. Si raccomanda di prenderne visione, in modo da operare una scelta informata in merito all'opportunità di investire.

SYMPHONIA AZIONARIO SMALL CAP ITALIA Classe PIR

APPARTENENTE AL SISTEMA SYMPHONIA

ISIN AL PORTATORE: IT0005246373

Fondo gestito da Symphonia SGR S.p.A.
Società controllata al 100% da Banca Investis S.p.A.

Obiettivi e politica di investimento

È un Fondo azionario che mira all'accrescimento di valore del capitale investito con un orizzonte temporale inferiore a 5 anni ed un profilo di rischio medio-alto.

Le quote del Fondo rientrano tra gli investimenti qualificati destinati ai piani individuali di risparmio a lungo termine (PIR) di cui alla Legge 11 dicembre 2016, n.232 così come da ultimo modificati dall'art. 13 bis del decreto legge del 26 ottobre 2019 n. 124 (convertito dalla legge del 19 dicembre 2019 n. 157). Il Fondo, per effetto delle novità apportate dalla Legge di Bilancio 2019 (Legge 30 dicembre 2018, n. 145), non costituisce un investimento qualificato ai fini della normativa PIR per i piani costituiti dal 1° gennaio al 31 dicembre 2019.

Il Fondo investe sino al 100% del totale delle attività in strumenti finanziari azionari, sia tramite l'investimento diretto in titoli sia tramite l'investimento in OICR specializzati e comunque compatibili con la politica di investimento del Fondo fino ad un massimo del 10%, inclusi quelli Collegati.

Il Fondo investe sempre e comunque, direttamente o indirettamente, per almeno il 70% del totale delle attività in strumenti finanziari -anche non negoziati nei mercati regolamentati o nei sistemi multilaterali di negoziazione- emessi o stipulati con imprese fiscalmente residenti in Italia o in Stati membri dell'Unione Europea o in altri Stati aderenti

all'accordo sullo spazio economico europeo con stabili organizzazioni in Italia.

La predetta quota del 70% è investita per almeno il 25% del valore complessivo in strumenti finanziari di imprese diverse da quelle inserite nell'indice FTSEMIB della Borsa Italiana o in indici equivalenti in altri mercati regolamentati e almeno per un ulteriore 5% del valore complessivo in strumenti finanziari di imprese diverse da quelle inserite negli indici FTSE MIB e FTSE Mid Cap della Borsa italiana o in indici equivalenti degli altri mercati regolamentati. In relazione all'utilizzo di derivati il Fondo tendenzialmente non si avvale di leva finanziaria.

La filosofia d'investimento è basata sulla centralità dell'analisi dei fondamentali, sia a livello macroeconomico sia a livello settoriale e aziendale. Le decisioni vengono pertanto assunte in seguito ad un'attività di ricerca basata sulle prospettive reddituali, i livelli valutativi, l'analisi dei flussi e il controllo del rischio, con utilizzo dell'analisi tecnica in via complementare.

Il Fondo è ad accumulazione dei proventi.

Gli investitori possono ottenere il rimborso del Fondo su richiesta, su base giornaliera. Il valore unitario delle quote è determinato con periodicità giornaliera, tranne nei giorni di festività nazionale e di chiusura della Borsa Italiana.

Profilo rischio/rendimento

Rischio minore ← Rendimenti potenzialmente inferiori | Rendimenti potenzialmente superiori → Rischio maggiore



L'indicatore sintetico di rischio, che illustra come il Fondo si posiziona in termini di possibile rischio/rendimento, classifica il Fondo su una scala da 1 a 7 basata sulla volatilità storica annua del Fondo in un periodo di 5 anni secondo la normativa comunitaria vigente. Il Fondo è soggetto ad un livello di rischio connesso ai rischi tipici dei mercati azionari, il che lo posiziona ad un livello di rischio e rendimento pari a 6.

I dati storici utilizzati per calcolare l'indicatore sintetico potrebbero non costituire un'indicazione affidabile circa il futuro profilo di rischio del Fondo.

La categoria di rischio/rendimento potrebbe non rimanere invariata e la classificazione del Fondo potrebbe variare nel tempo.

L'appartenenza alla categoria a minor rischio non significa che il Fondo sia assolutamente privo di rischio.

Rischi che rivestono importanza significativa e non sono adeguatamente rilevati dall'indicatore sintetico

- 1) Rischio operativo: questo Fondo è soggetto al rischio di malfunzionamento derivante da errori umani, inefficienze di processi e sistemi o da eventi esterni. Secondo la normativa vigente tale rischio è a carico della società di gestione, la quale dovrà rifondere i partecipanti del danno arrecato da un errore di valorizzazione della quota che superi la soglia di irrilevanza prevista dalla legge.
- 2) Rischio di liquidità: si possono generare situazioni in cui una liquidità insufficiente sul mercato comporti il rischio che alcuni strumenti finanziari in cui il Fondo è investito possano essere venduti solo ad un prezzo inferiore al relativo valore.

Spese

Spese una tantum prelevate prima o dopo l'investimento

Spese di sottoscrizione	4%
Spese di rimborso	non previste

Spese prelevate dal Fondo in un anno

Spese correnti	1,86%
----------------	-------

Spese prelevate dal Fondo a determinate condizioni specifiche

Commissioni legate al rendimento	La provvigione di incentivo matura in misura pari al 30% dell'overperformance. Viene applicata qualora il valore unitario della quota di ciascun Fondo/Classe, rilevato il giorno di riferimento, sia superiore rispetto al valore di HighWatermark. Nel corso dell'ultimo esercizio la commissione legata al rendimento è stata pari a 2,20%.
----------------------------------	---

Le spese di sottoscrizione indicate corrispondono alla percentuale massima che può essere applicata. In alcuni casi è possibile che gli importi dovuti siano inferiori: si raccomanda all'investitore di contattare il proprio consulente finanziario o il distributore al fine di verificare l'importo effettivo.

Non sono presenti commissioni di rimborso.

È prevista l'applicazione di un diritto fisso da addebitare alle domande di sottoscrizione e di rimborso: l'investitore può richiedere dal proprio consulente o distributore l'importo effettivo di tale diritto fisso.

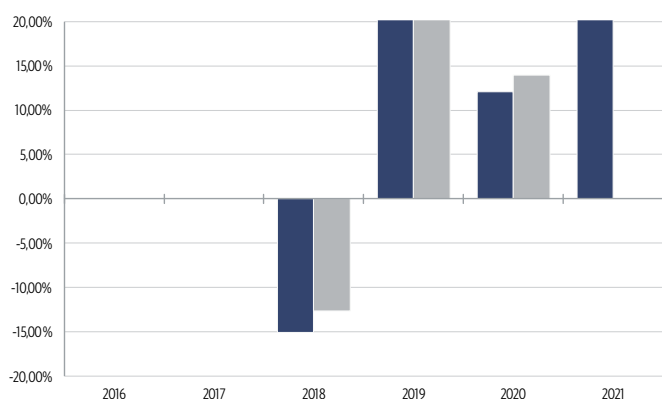
Maggiori dettagli relativi alle spese possono essere trovati nel Regolamento.

Le spese correnti si basano sulle spese dell'esercizio precedente, chiuso al 31 dicembre 2021. Tali spese possono variare da un esercizio all'altro. Non contengono le commissioni legate al rendimento e i costi di transazione.

Le spese correnti vengono utilizzate per coprire i costi di gestione del Fondo, compresi i costi di commercializzazione e distribuzione. Le spese correnti riducono la crescita potenziale dell'investimento.

Per ulteriori informazioni sulle commissioni consultare il Prospetto del Fondo (parte C art. 7).

Risultati ottenuti nel passato



■ Fondo Symphonia Azionario Small Cap Italia Classe PIR

■ Benchmark Composto

- Il Fondo, già Synergia Azionario Small Cap Italia, è stato costituito nel 2009 all'interno della famiglia Synergia ed è entrato a far parte della famiglia Symphonia il 02/01/2015, la classe PIR è stata introdotta il 18 aprile 2017.
- Le performance del Fondo sono calcolate in Euro.
- Le performance storiche del Fondo non costituiscono un indicatore delle performance future.
- Nel corso del 2020 il Fondo ha cambiato politica di investimento trasformandosi in Absolute Return Fund, pertanto privo di parametro di riferimento.

Informazioni pratiche

Banca Depositaria: BNP Paribas SA.

Tutte le informazioni pratiche relative al Fondo, il Prospetto, il Regolamento di gestione, la relazione annuale di gestione e la relazione semestrale, redatti in lingua italiana, sono disponibili gratuitamente presso i distributori, la SGR e sul sito della SGR www.symphonia.it.

Il valore della quota è pubblicato giornalmente sul sito della SGR www.symphonia.it.

La sottoscrizione del Fondo può essere effettuata attraverso un versamento unico (PIC) o tramite l'adesione ad un piano di accumulo (PAC). L'importo minimo di sottoscrizione del presente Fondo varia a seconda della modalità prescelta: per ulteriori informazioni consultare il Prospetto del Fondo (parte D art. 9).

La normativa fiscale del paese di residenza del Fondo può avere un impatto sulla posizione fiscale personale dell'investitore.

Le informazioni aggiornate sulla politica e prassi di remunerazione e incentivazione, inclusi i criteri e le modalità di calcolo delle remunerazioni e degli altri benefici corrisposti, direttamente o indirettamente, al personale e i soggetti responsabili per la determinazione delle remunerazioni e per l'assegnazione degli altri benefici nonché la composizione del comitato remunerazioni, sono disponibili sul sito internet della stessa www.symphonia.it e una copia cartacea è disponibile per gli investitori gratuitamente, su richiesta.

Symphonia SGR S.p.A. può essere ritenuta responsabile esclusivamente sulla base delle dichiarazioni contenute nel presente documento che risultano fuorvianti, inesatte o incoerenti rispetto alle corrispondenti parti del Prospetto del Fondo.

Questo Fondo è autorizzato in Italia e regolamentato da Banca d'Italia e Consob.

Symphonia SGR S.p.A. è autorizzata in Italia e soggetta alla vigilanza di Banca d'Italia e Consob.

Le informazioni chiave per gli investitori qui riportate sono valide dall'1.10.2022.